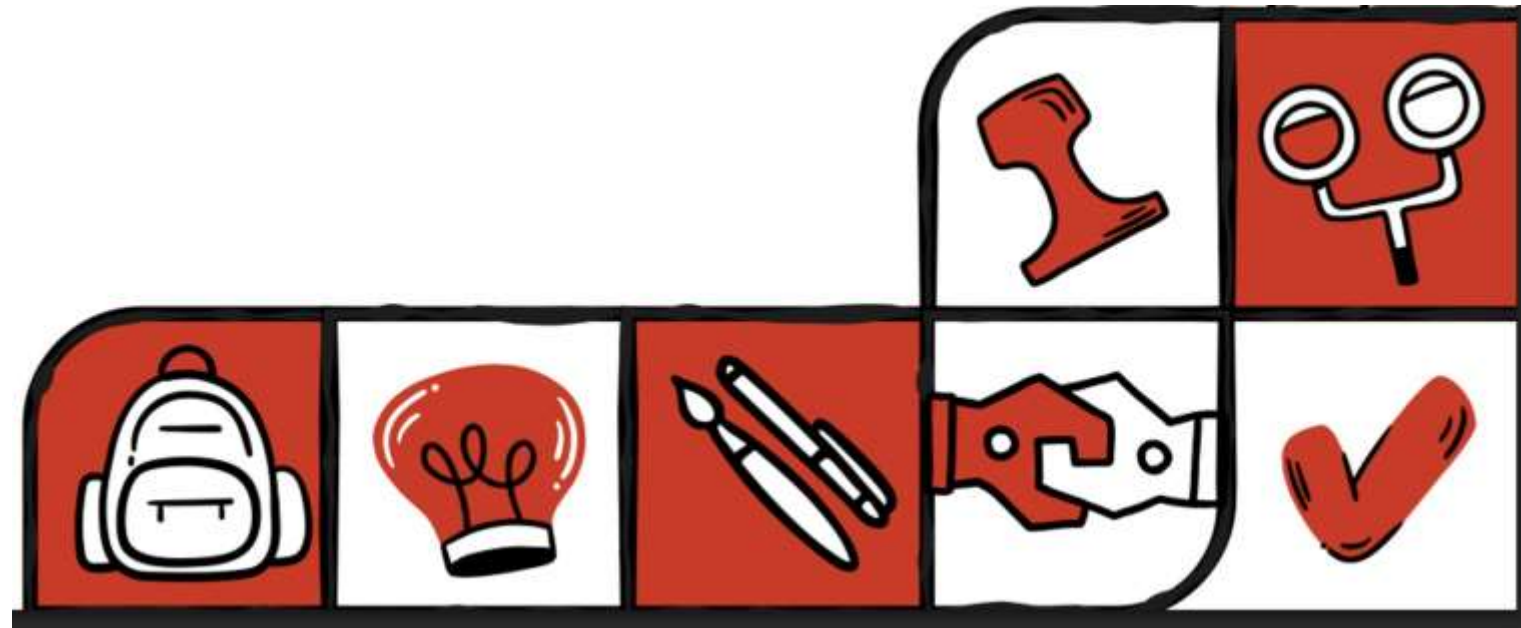


# Услуги ДОЛ «Наречное», в том числе платные, предоставляемые организацией отдыха детей и их оздоровление





# Услуги ДОЛ «Наречное»

Детский оздоровительный лагерь «Наречное» не оказывает платных услуг.

Средняя стоимость одного дня пребывания в ДОЛ «Наречное» - 3048 руб.

ДОЛ «Наречное» принимает на отдых и оздоровление детей от 6 до 17 лет.

В летний период времени организованы 3 смены

<b>1 смена</b>	<b>9 июня – 29 июня</b>
<b>2 смена</b>	<b>04 июля – 24 июля</b>
<b>3 смена</b>	<b>28 июля – 17 августа</b>

В рамках федеральной воспитательной программы, многопрофильных тематических смен детский оздоровительный лагерь «Наречное» реализует программы

<b>социально-гуманитарное</b>	<b>художественное</b>	<b>техническое</b>	<b>патриотическое</b>	<b>туристско-краеведческое</b>	<b>физкультурно-спортивное</b>
-------------------------------	-----------------------	--------------------	-----------------------	--------------------------------	--------------------------------

Традиционные кружки и секции, а также новые направления для развития новых навыков у отдыхающих:

<b>«ТИР»</b>	<b>«Палитра танца»</b>	<b>«Книга – верный друг и товарищ»</b>	<b>«Шахматы»</b>
--------------	------------------------	--	------------------

**ВАЖНО!**

Во время проведения лагерных смен, ДОЛ не предоставляет платных услуг.



# Стоимость путёвки в ДОЛ «Наречное» ОАО «РЖД»



Работники ОАО «РЖД», являющихся родителями, опекунами или попечителями, имеют право на получение путёвки с частичной оплатой её стоимости, а именно 15 % полной стоимости путёвки для всех смен периода.

Сведения о возможности и способах компенсации и стоимости услуг по организации отдыха и оздоровления детей на территории субъекта Приморского края можно получить по телефону: 89084490177, а также пройдя по [ссылке](#).

\*Основание: ПОЛОЖЕНИЕ ОБ ОТДЫХЕ И ОЗДОРОВЛЕНИЕ ДЕТЕЙ РАБОТНИКОВ ОАО «РЖД» от 19.05.2022 № 1332/р





- Выписка из протокола решения комиссии по выдаче путёвки.
- Ксерокопии свидетельства о рождении или паспорта ребенка старше 14 лет.
- Ксерокопия страхового медицинского полиса.
- Заполненный и подписанный договор со всеми приложениями.
- Заполненное и подписанное согласие на обработку персональных данных.
- Заполненное и подписанное информационное согласие на медицинское вмешательство.
- Заполненное и подписанное согласие на фото и видео съёмку ребёнка.
- Конфиденциальное письмо водителю (при необходимости).
- Конфиденциальное письмо врачу (при необходимости).



- Выписка из протокола, заверенная печатью и подписью руководителя предприятия.
- Медицинская справка по форме 079у. **Обязательное наличие** ревакцинации против дифтерии, паротита, столбняка, полиомиелита, краснухи, реакция на манту.
- Справка об отсутствии контактов с инфекционными больными за последние 3 недели, выданная по месту жительства с поликлиники за 3 дня до заезда в лагерь (оригинал).
- Результаты анализов: соскоб на энтеробиоз, яйца глист и простейшие.
- Отметка об осмотре и отсутствии чесотки и педикулёза.
- Обязательная отметка о санации ротовой полости.
- Сведения, подтверждающие вакцинацию/ реакцию против кори или результаты серологических исследований, подтверждающие наличие антител к вирусу кори.

**!** Для поступления ребёнка в ДОЛ наличие оформленных медицинских документов является обязательным условием.

# Что **ОБЯЗАТЕЛЬНО** взять с собой ребенку в лагерь

## Уважаемые родители!

Чтобы отдых вашего ребенка был комфортным, безопасным и радостным, мы подготовили рекомендуемый список вещей. Пожалуйста, выбирайте удобную, практичную и чистую одежду, в которой ребенку будет легко активно проводить время.

### Обувь — основа комфорта

Главное правило: обувь должна быть удобной и желательно уже разношенной.

- **Кроссовки или кеды** (для занятий спортом и прогулок).
- **Мокасины или сандалии** (повседневный вариант).
- **Резиновые сапоги** (обязательно на случай неустойчивой погоды).

### Головной убор (**ОБЯЗАТЕЛЬНО!**)

**!** Внимание: Нахождение на территории лагеря без головного убора запрещено в целях безопасности.

- Бейсболка, панамы или косынка — выберите то, что больше нравится вашему ребенку. Лучше иметь 2 штуки на смену.

### Набор одежды:

- **Шорты и футболки** (2-3 комплекта для жарких дней).
- **Носки и гольфы** (5-6 пар).
- **Нижнее белье** (майки, трусики в достаточном количестве).
- **Пижама** (для уютного сна).
- **Спортивный костюм и спортивная обувь** для тренировок и эстафет.
- Теплая куртка или ветровка.
- **Джинсы и теплый свитер.**
- **Зонт или надежный дождевик.**
- **Нарядная одежда** для дискотек, праздничных концертов
- Светлая рубашка или футболка, а также брюки или юбка для торжественных линеек.

### Личная гигиена и чистота

- **Банные принадлежности:** большое полотенце для бани (по желанию, в лагере выдаются полотенца), **мочалка.**
- Уход за собой: **зубная паста и щетка, шампунь, гель для душа.**
- **Мыло:** туалетное мыло (**обязательно в мыльнице**)
- Мелочи: **расческа, ножницы для ногтей, личные средства гигиены.**

### Важные рекомендации:

- 1. Метки:** Пожалуйста, подпишите одежду или вшейте метки с полной фамилией и именем ребенка. Это поможет избежать путаницы и быстро найти потерявшуюся вещь.
- 2. Творчество и хобби:** Мы приветствуем, если у ребенка будут с собой материалы для самостоятельной деятельности: наборы для рисования, лепки, настольные игры или любимый спортивный инвентарь.
- 3. Рюкзак или шопер:** Небольшой рюкзак будет очень удобен для прогулок.

**До встречи в «Наречном»! Пусть это лето станет самым ярким!**