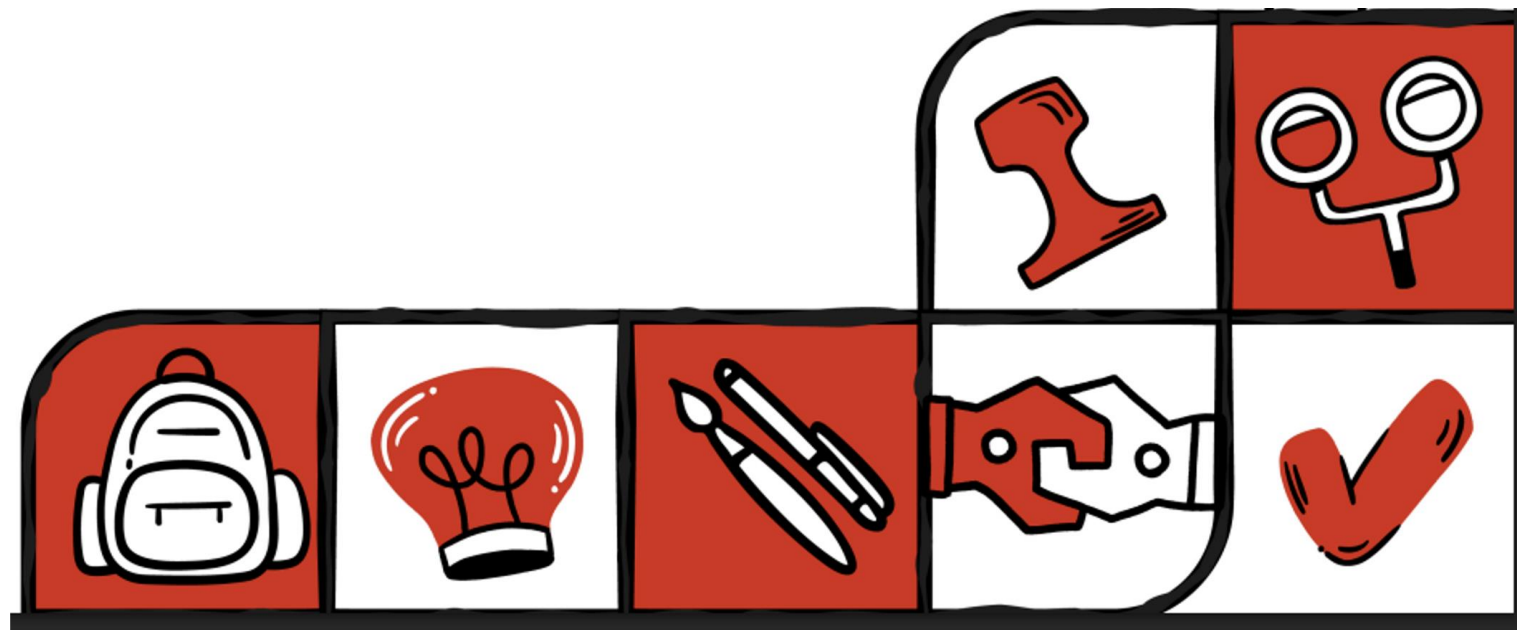


ГОД
ЕДИНСТВА
НАРОДОВ
РОССИИ

Материально-техническое обеспечение и оснащённость организации отдыха детей и их оздоровления «Сосновый бор» Горьковской ЖД

2026 г.



Лагерь создан в 1945 году. На данный момент в лагере дети старшего возраста проживают в двух деревянных одноэтажных корпусах, введенных в эксплуатацию в 1981 году. В 2026 году ввели в эксплуатацию новый каменный корпус с удобствами для 1 отряда.



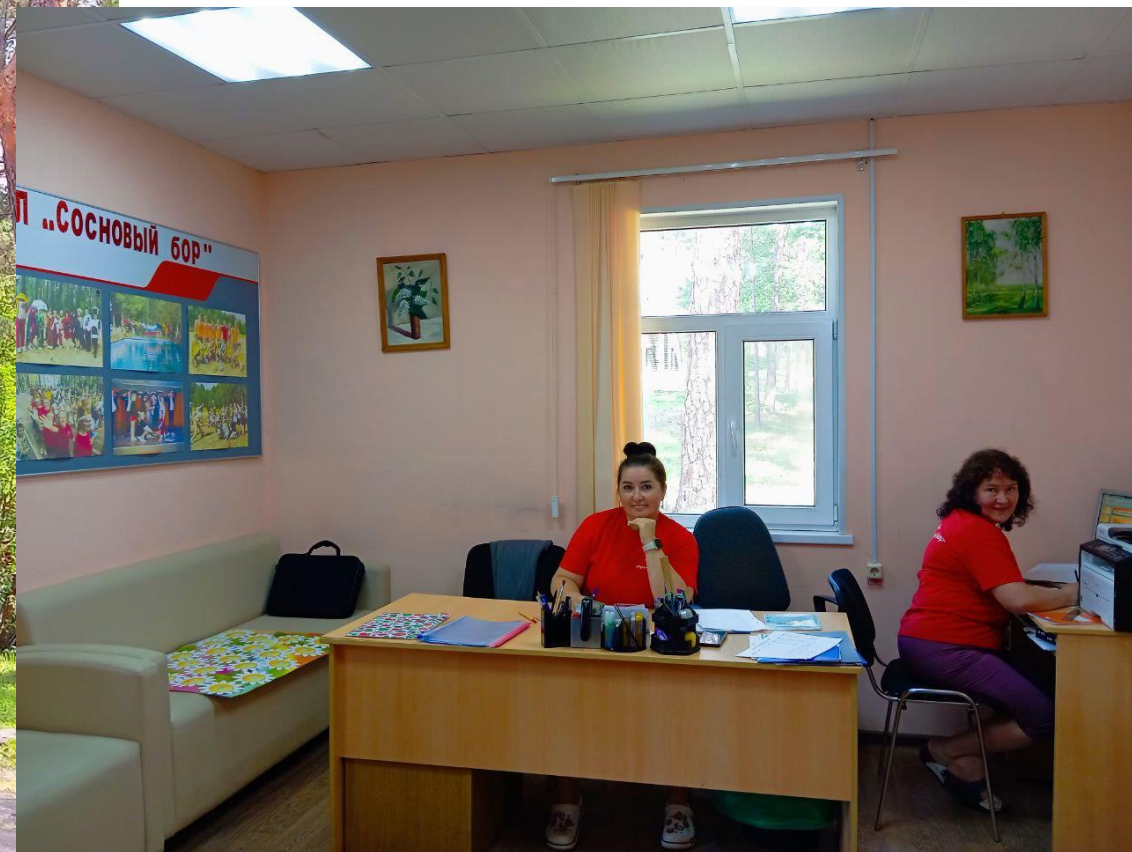
Дети младшего возраста проживают в двухэтажном каменном корпусе, введенном в эксплуатацию в 1985 году



Дети среднего возраста проживают в двух двухэтажных корпусах, введенных в эксплуатацию в 2023 году







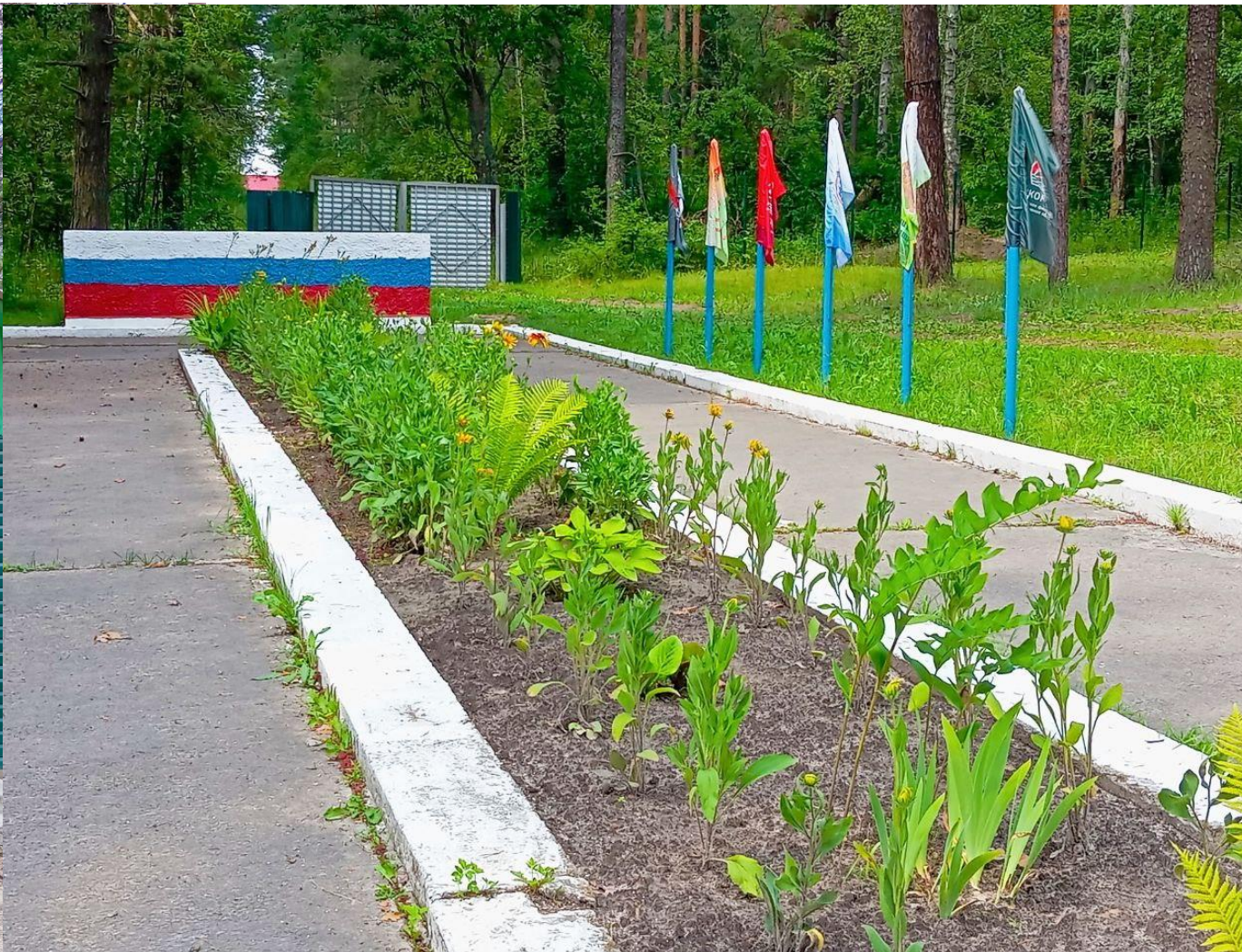
Уличный бассейн











Уличная площадка - эстрада для проведения общелагерных мероприятий, введена
в эксплуатацию в 2023 году





Оборудованные кабинеты для занятий по программам Страны железных дорог



Кабинеты для кружковой деятельности

