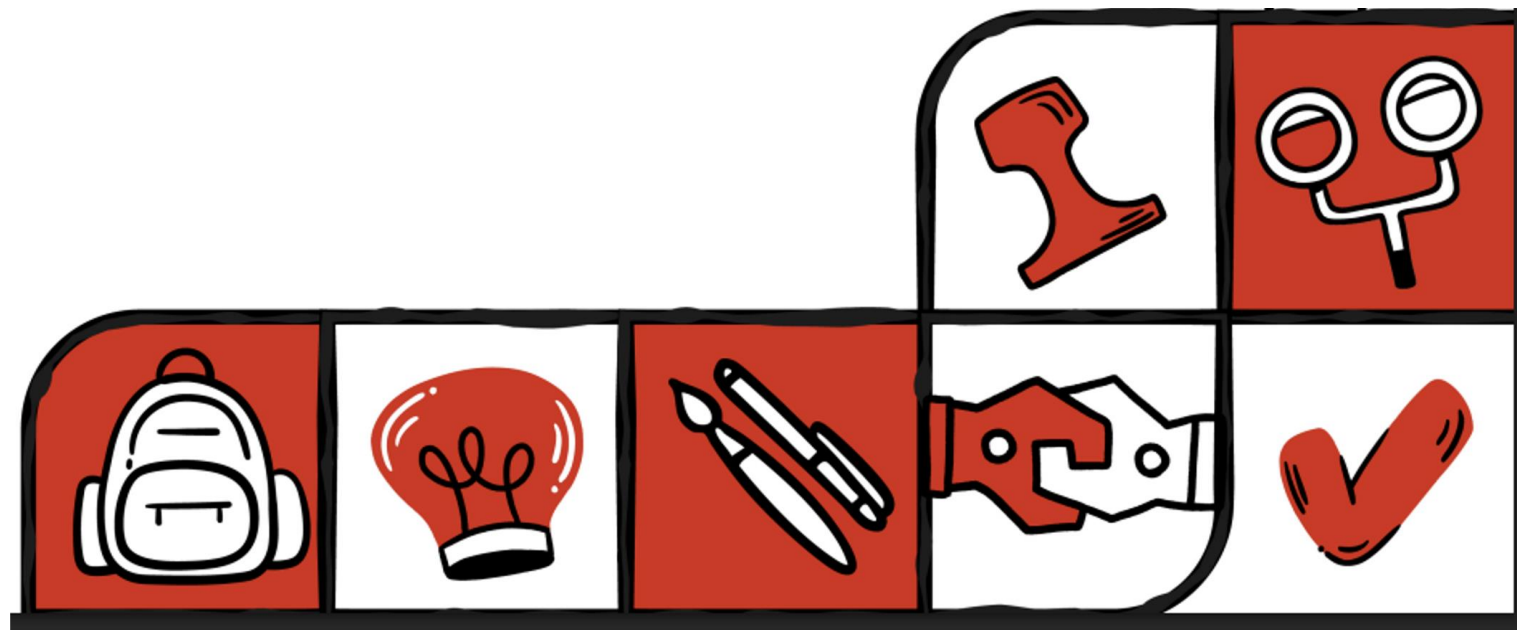


ГОД  
ЕДИНСТВА  
НАРОДОВ  
РОССИИ

# Перечень необходимых документов, необходимых для зачисления ребенка в ДОЛ «Сосновый бор» Горьковской ЖД

---

2026 г.



## ДОКУМЕНТЫ

- путевка установленного образца с заполнением всех граф;
  - копия свидетельства о рождении ребенка, в случае достижения ребенком 14 лет – копия паспорта ребенка (титульный лист, место регистрации);
  - копия полиса обязательного медицинского страхования.
- 
- **СПРАВКИ**
  - медицинская справка по форме 079/У с отметкой о неконтакте, дерматолога (за 3 дня до отъезда);
  - справка о неконтакте с больными инфекционными заболеваниями в течение 21 дня (за 3 дня);
  - справка с результатами паразитологического обследования на энтеробиоз и яйца глист;
  - справка о профилактических прививках в т.ч. реакция манту;
  - справка для посещения бассейна (при его наличии в лагере).

## **ДОКУМЕНТЫ, ЗАПОЛНЕННЫЕ РОДИТЕЛЕМ/ЗАКОННЫМ ПРЕДСТАВИТЕЛЕМ:**

**информированное согласие на  
медицинское вмешательство;  
согласие на обработку персональных  
данных;  
согласие на фото и видеосъемку;  
конфиденциальное письмо  
воспитателю.**