

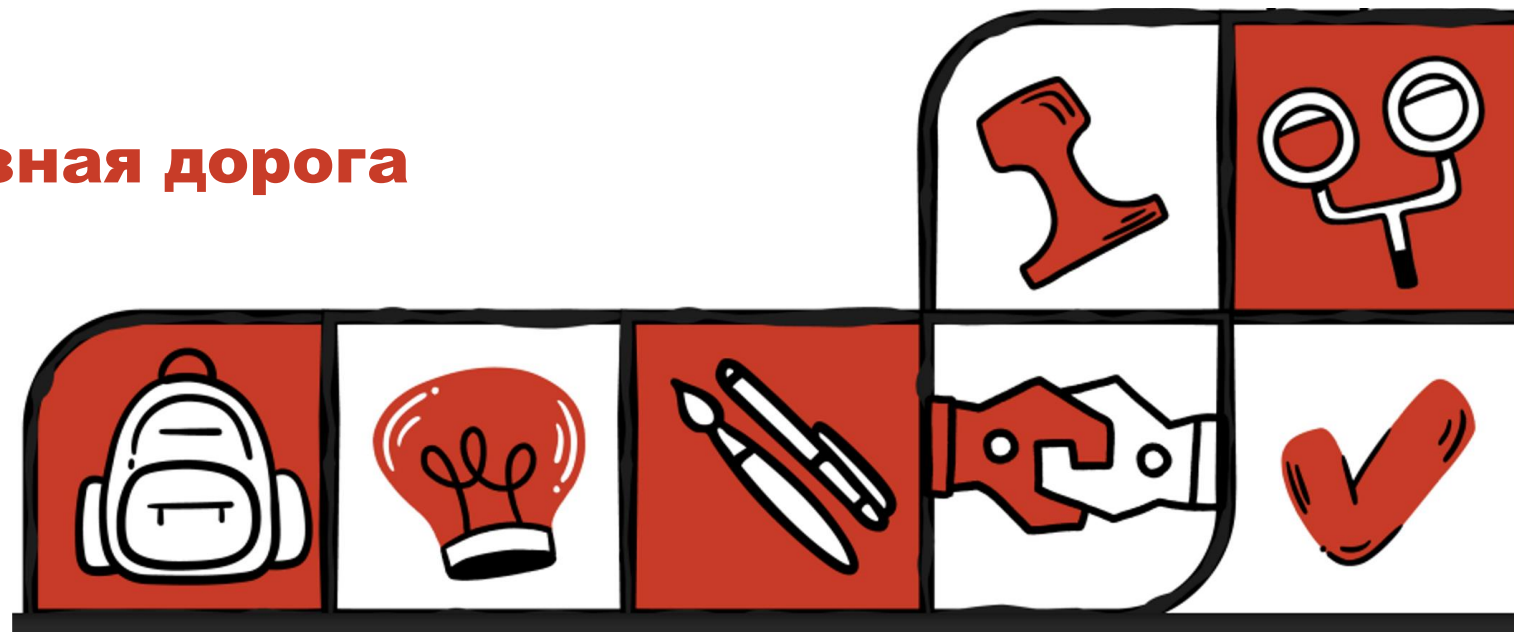


**Услуги, в том числе платные,  
предоставляемые организацией отдыха  
детей и их оздоровления детского  
оздоровительного лагеря  
«Экспресс» п. Солоники**

**Северо-Кавказская железная дорога**



**2026 г.**



Полная стоимость путёвки для работников РЖД на 21 день: **44 277 руб.**

1 лагерная смена: 1 июня - 21 июня

Стоимость путевки для работников РЖД: **44 277 руб.**

2 лагерная смена: 24 июня - 14 июля

Стоимость путевки для работников РЖД: **44 277 руб.**

3 лагерная смена: 17 июля - 6 августа

Стоимость путевки для работников РЖД: **44 277 руб.**

4 лагерная смена: 9 августа - 29 августа

Стоимость путевки для работников РЖД: **44 277 руб.**

Частичная оплата по всем потокам 15% от полной стоимости: **6641,55 руб.**

Полная стоимость путёвки для физических лиц на 21 день: **61 988 руб.**

# Перечень документов ребенка при зачислении в ДОЛ «Экспресс» п.Солоники



- Ксерокопию свидетельства о рождении ребенка или паспорта ребенка (для детей старше 14 лет)
- Ксерокопию страхового полиса (СНИЛС)
- Копии медицинского полиса ОМС (ребенка)
- Заполненное заявление согласие на страхование
- Заполненное согласие на обработку персональных данных
- Заполненное заявление согласие на фото и видеосъемку
- Заполненное информированное согласие на медицинское вмешательство. Заполняется родителем, если ребенок не достиг 15-летнего возраста. Дети старше 15 лет заполняют самостоятельно.
  
- Справка из школы или поликлиники (форма 079/у) с указанием: состояния здоровья ребенка; проведенной вакцинации (с обязательным указанием вакцинации: корь, дифтерия, ветряная оспа, диаскинтест/проба Манту); перенесенных инфекционных заболеваний (ветряная оспа, дифтерия, скарлатина, корь, краснуха и пр.) с указанием даты заболевания; результатов осмотра на педикулез и чесотку.
- Справка об отсутствии контактов с инфекционными больными в течение 21 дня с дополнительным указанием отсутствия контакта с инфекционными больными COVID-19 за последние 14 дней по школе и классу, датированная не ранее, чем за 2 суток до отъезда. Обязательно указать последний день посещения школы!).
- Справка об эпидокружении по месту жительства (по квартире, дому с указанием точного адреса проживания) за последние 21 день с дополнительным указанием отсутствия контакта с инфекционными больными COVID-19 за последние 14 дней, датированная не ранее, чем за 2 суток до отъезда - выдается в поликлинике по месту жительства.
- Справка по форме 063 о проведенных профилактических прививках.
- Справка для бассейна. Результаты анализов: кал на яйца гельминтов, соскоб на энтеробиоз. В случае отсутствия данных исследований ребенок не посещает плавательный бассейн в лагере. (Обратите внимание, справка для бассейна должна быть отдельная).

## **! Важно !**

При отсутствии вакцинаций против ветряной оспы, гриппа или других инфекций, реакции Манту должен быть официально оформленный медицинский отвод из поликлиники по месту прикрепления ребенка или справка о наличии медицинского противопоказания к проведению профилактической вакцинации.

Также обязательна отметка о перенесенной ветряной оспе, если ребенок болел (с указанием даты заболевания).

# Перечень вещей, необходимых для пребывания ребенка в ДОЛ «Экспресс» п.Солоники

**Главное - это хороший настрой на смену!**

**А также всё то, без чего невозможно обойтись ребенку на лагерной смене:**

**• Одежда**

куртка от дождя и ветра; штаны/джинсы; шорты, для девочек - юбки, платья; свитер; водолазка/рубашка с длинными рукавами; головной убор; майки, футболки; спортивная одежда; нарядная одежда на мероприятия, шоу-программы и дискотеки.

**• Обувь**

спортивная; нарядная для дискотек и вечеров; лёгкая повседневная; резиновые сапоги (для дождливой погоды); тапочки

**• Белье**

трусы; пижама; носки тёплые, обычные носки, купальный костюм

**• Важные мелочи**

зубная щетка, паста, расческа, бумажные платочки, гель для душа, шампунь, мочалка, банное полотенце, шапочку для бассейна, крем от насекомых (не давайте детям спрей!)

**! Важно !**

Любые вещи, которые было бы очень жалко поломать или потерять (ювелирные изделия, семейные ценности, мобильный телефон, электронную технику (такие вещи часто бьются или теряются), дорогие одежду, косметику и т.п.). Деньги. В них нет необходимости. Все, что предоставляется детям в лагере, оплаты не требует.

# Категорически запрещается в ДОЛ «Экспресс» п.Солоники

- Спиртные напитки (включая слабоалкогольные), наркотические и токсические вещества. Сигареты, электронные сигареты, спички, зажигалки, любую пиротехнику.
- Скоропортящиеся продукты питания и напитки: вяленую рыбу, колбасу, кондитерские изделия с кремовой начинкой, газированные напитки: (фанта, кола, спрайт), чипсы, сухарики, макаронные изделия быстрого приготовления (роллтон, доширак), жвачки.
- Колющие и режущие предметы.
- Лекарственные препараты.

В случае необходимого регулярного применения каких либо лекарственных средств, вопрос применения, хранения и контроля лекарств решается в индивидуальном порядке с главным врачом ДОЛ.

**! Важно !**

**Администрация лагеря не несет ответственности за пропажу ценных вещей и денег, кроме сданных на хранение воспитателю.**